

# 2015年の記録



**堀切の家(意匠・構造・防火)** [設計1]  
 東京都・木造2階建て  
 準防火地域での木材現しの和風住宅。準耐火構造の木造し軒裏と大きな軒の出、落とし込み板壁や木摺漆喰壁の防火構造壁で設計。[施工：鯨組]



**ウッド・キオスク・プロジェクト(構造)** [設計9]  
 北海道・木造平屋  
 北海道産カラマツを使用した初のCLTプロジェクト。移動可能な仮設店舗。新材CLTの新しい使い方の提案。[設計：アトリエオンド一級建築士事務所]



**海外シンポジウムへ** [普及啓蒙2]  
 安井は、Timberize TAIWANにて日本の都市木造の防火性能について、佐藤は、韓国森林研究所主催の国際シンポジウムにて日本の都市における木造事例を紹介。



**とっとり小屋(意匠・構造・防火)** [設計2]  
 長野県・木造平屋  
 鳥取・智頭スギとJパネルを使った準防火地域にそのまま建設可能な都市型の木造小屋。ハヶ岳サテライトオフィス建築のための拠点。[施工：桜設計集団×鯨組]



**伊勢のCLT住宅(構造)** [設計10]  
 三重県・木造2階  
 スギCLTを壁(仕上げ、一部構造)と床(構造)に使用した住宅。軸組工法との組み合わせを考えたCLT工法の提案。[設計：ビオフォルム環境デザイン室]



**team Timberize** [普及啓蒙3]  
 初の海外開催となる台湾(台北、台中、台南の3カ所)を始め、国内でも広島県と大阪府にて展示会・シンポジウムを開催し、都市木造の可能性を追求する輪を拡大中。



**高知自治会館(構造・防火)** [設計3]  
 高知県・木造6階建て+免震  
 1~3階をRC造(中間層免震)、4~6階を木造とした津波避難機能を有する耐火建築物の事務所ビル。耐震と耐火性能を合理的に融合。[設計：細木建築研究所]



**標準化PJ(意匠・構造・防火)** [設計11]  
 工務店と設計事務所による材料・設計・施工の規格化・標準化プロジェクト。オープン化に向けて月に一回活動中。[鯨組・和温スタジオ・小崎友子建築設計事務所]



**執筆・投稿** [普及啓蒙4]  
 木造の耐火に関する設計手法や法令について多数執筆・投稿。日経アーキテクチャーの連載「都市木造入門」は大好評。GBRC「大規模木造建築の耐火設計」は役立つこと間違いなし。



**みやむら動物病院(構造・防火)** [設計4]  
 東京都・木造3階建て  
 LVL壁式工法と軸組工法を組み合わせた準耐火建築物。150mm厚のLVLを1時間準耐火構造外壁や高耐力壁として活用。[設計：Atelier OPA+ビルディングランドスケープ]



**高耐力LVL厚板壁の開発(構造)** [技術開発1]  
 150mm厚B種LVLと、接合部にラグスクリューボルト、クルードインロッドを用いた高耐力木質壁式構造用耐力壁の開発。[全国LVL協会]



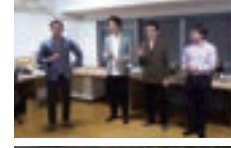
**大人の遠足[韓国]** [学び]  
 古い町並みや歴史的木造建築と、日本の技術が盛り込まれた野球場・サッカースタジアムなどを視察。現地の研究者・設計者・施工者と交流も。松やヒノキが重宝され、大きな節が好まれる国民性。



**田来原公園交流施設(構造)** [設計5]  
 大分県・木造  
 120mm×180mm×長さ3mの日田市産スギ製材によって構成されたスパン24mの木造トラスによる大屋根。[設計：ヒグチ設計]



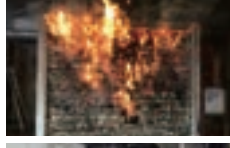
**軸組工法+CLTの準耐火構造の開発(防火)** [技術開発2]  
 軸組工法と厚さ90mmのCLTを組み合わせた1時間準耐火構造の外壁と間仕切壁を実用化。高知に2階建て事務所を建設中。[高知・CLT建築推進協議会・ふつう合班]



**京都まちなか事務所開設** [未来へ1]  
 京都御所の南側にシェアオフィス開設。研究開発のノウハウを活かした京町家改修の仕事など、西日本での仕事拠点。2年後を目標に耐震・防火改修した京町家オフィスへ移転希望。[吉原組・鯨組]



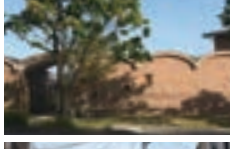
**トドマツオフィス(構造)** [設計6]  
 北海道・木造平屋  
 乾燥が難しいとされてきた北海道産トドマツを構造材に使用し、積雪1.5mの地域に7.3mスパンの木造トラスを架けたオフィス。[設計：KUS一級建築士事務所]



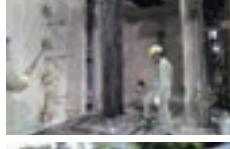
**準耐火構造の木材外壁・合わせ柱梁の開発(防火)** [技術開発3]  
 スギ等を厚く・太く使うことでゆっくり燃える長所を活かした準耐火構造の開発。[JBN・岐阜県木連など]



**丸太の買付から家具製作まで** [未来へ2]  
 5年後の設計のために大断面の広葉樹・針葉樹を丸太買いで製材・自然乾燥。本物の素材が持つ良さをひとりでも多くの人に知ってもらいたく、ダイニングテーブル等、家具製作もはじまりました。



**石田屋(構造)** [設計7]  
 石川県・RC造、木造 地下1階 地上2階  
 3階建壁式RC造と木造平屋(一部鉄骨造)で構成されるショールーム兼カフェ。適材適所に構造材を使い分けた提案。[設計：三角屋]



**準不燃LVLを用いた耐火構造部材の開発(防火)** [技術開発4]  
 薬剤処理した準不燃LVLを被覆材とした耐火構造柱の開発。これまでなかった現場施工可能な木材の耐火被覆材を実現。[全国LVL協会]



**月・火・水・木・金・土・日育PJ** [未来へ3]  
 未来を担う学生や子供もたちが木造・木材の良さを体感できる建物や自然に触れ学ぶ場をハヶ岳に建築中。煙突効果を利用した焼き杉板製作など都会ではなかなかできない「火育」が目玉。



**ワカミヤハイツ(構造・耐震改修)** [設計8]  
 東京都・木造2階  
 築30年以上の木造アパートを、ローコストで無理なく耐震改修。[設計：PEA...]



**講習会開催** [普及啓蒙1]  
 全国の設計者、施工者、木材・林業関係者、行政、学生に向けて木造の耐火と構造の楽しさを伝える。代々木事務所での講習会開催や耐火建築物見学ツアーも実施。



**木造関連法令の改正** [未来へ4]  
 長年かかってきた防火技術開発の成果により、平成27年6月に木造関連の法令が改正。木造の面積制限撤廃と、木造3階建て学校等が1時間準耐火構造等で建築可能に。



桜設計集団一級建築士事務所(安井 昇・佐藤孝浩・池谷聡史・田尾由樹子・加來千紘・磯野由佳・鈴木達朗・高橋 蓮)  
 〒153-0053 東京都渋谷区代々木2-21-10代々木パレス501  
 TEL 03-5365-4155 FAX 03-5365-4166 http://www.teamsakura.jp  
 京都事務所 〒604-0831 京都府京都市中京区二条通東洞院東入松屋町42-202

<カレンダーデザイン・制作>  
 Branch (村上幸枝) 〒153-0053 東京都渋谷区代々木2-21-10 代々木パレス 501 桜設計集団内  
 http://www.branch-design.jp/

facebook : https://www.facebook.com/teamsakura.jp