

2011年の記録



心地よいシンプルな木の家

(意匠・防火・構造)
船橋市・木造2階建・個人住宅
(スギ、クリ材の構造体)

設計1



K幼稚園耐震診断

(構造)
東京都・木造平屋 延床813㎡(木造部分)
[渡辺治建築都市設計事務所]

耐震診断



下馬の集合住宅

(構造・防火)
東京都・木造+RC造5階建・集合住宅+店舗
[KUS一級建築士事務所]

設計2



木製断熱カーテンウォール

1時間準耐火構造 (防火)
外張り断熱材とスギ90mm厚のラーメン構造用の非耐力外壁。
[飯田ウッドワークシステム]

技術開発1



木製厚板外壁

防火構造・耐力壁 (防火・構造)
スギ60mm厚 幅はぎパネルの防火構造認定
及び壁倍率認定。[協和木材]

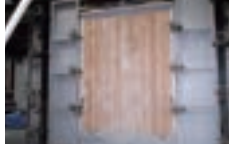
技術開発8



酒田酒造株式会社新社屋

(構造)
山形県・木造2階建・事務所
[エム・ジー商会 一級建築士事務所]

設計3



木製厚板カーテンウォール

1時間準耐火構造 (防火)
スギ120mm厚のラーメン構造用の非耐力外壁。
[協和木材]

技術開発2



ラティスパネル耐力壁開発及び、モデル住宅設計

(構造)
9mm厚板材の斜格子パネル耐力壁開発。2012年壁倍率取得予定。
[久万高原町広域森林組合、和田建築設計工房]

技術開発9



オーヴェルジュ内子宿泊棟Ⅱ

(構造)
愛媛県・木造平屋・宿泊施設
[Atelier A & A]

設計4



LVL厚板外壁

30分・1時間準耐火構造 (防火)
スギ単板積層材100mm厚の耐震要素の非耐力外壁と150mm厚の鉛直力支持耐力外壁。
[LVL協会]

技術開発3



スギ板と漆喰塗り耐力壁開発

(構造)
社寺建築の耐震補強用漆喰塗り耐力壁開発。
[中島左官株式会社]

技術開発10



良渚教会

(構造)
中国杭州・木造平屋・宗教施設
[TSUSHIMA DESIGN STUDIO]

設計5



大断面広葉樹製材柱・はり

(構造)
1時間準耐火構造 (防火)
大型社寺建築に使用可能な大断面けやき柱・はり。
[亀山建設]

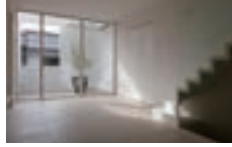
技術開発4



埼玉県東部地域振興ふれあい拠点施設

木造・鉄骨造6階建公共建築
5-6階部分が木造の耐火建築物の防火設計に関する技術協力。
[山下設計]

設計技術協力



I邸

(構造)
大阪府・RC造3階建・個人住宅
[Urban Architecture Office]

設計6



木材あらし床

1時間準耐火構造 (防火)
[ログハウス協会]
天井面・床上面が木材あらしの床

技術開発5



NPO法人 team Timberize設立

今後の大型木造のあるべき姿を追求するために、同年代の設計者・技術者らと立ち上げ。
[http://www.timberize.com/]

普及啓蒙1



H邸

(構造)
東京都・木造2階建+地下1階・個人住宅
[一級建築士事務所 マツザワ設計]

設計7



木材あらし軒裏

30分準耐火構造 (防火)
既存町家や新築木造に使用可能な木材あらし軒裏。
[京都府建築工業協同組合・早稲田大学]

技術開発6



セミナー講師 大学非常勤講師

各地の建築士会・行政勉強会、大学等で木造防火・構造に関するセミナー・講義。

普及啓蒙2



Project-OG-

(構造)
愛媛県・木造2階建・個人住宅
[長井建築設計室]

設計8



木製防火片引き戸

防火設備 (防火)
スギ製材と耐熱強化ガラスによる大型片引き防火戸。
[家づくりの会]

技術開発7



防火技術マニュアルの制作

[土塗壁と化粧軒裏の防火マニュアル]を執筆・デザインから印刷まで一式制作。

普及啓蒙3



川・海・山での楽しみ

スタッフ全員で富良野ヘラフティング、旭岳登山。一級小型船舶免許取得(安井)。

遊び